

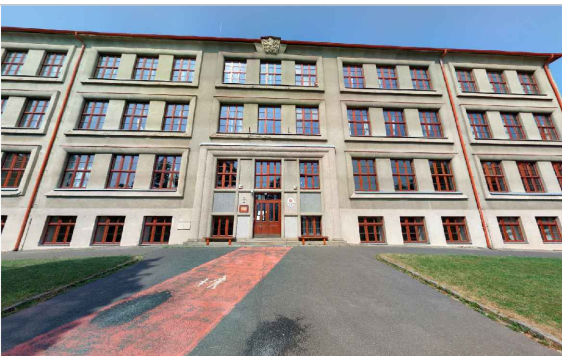
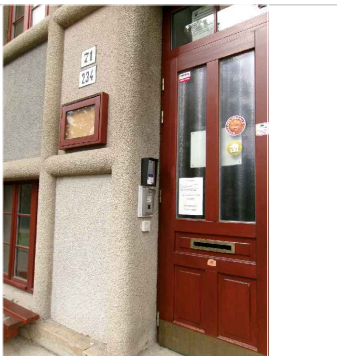
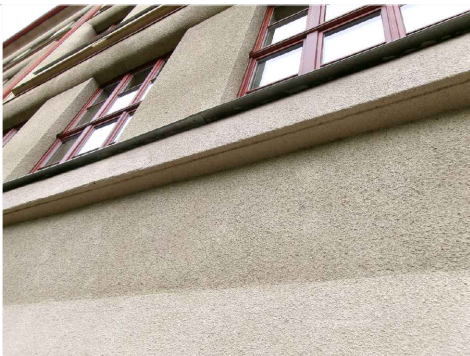
POHLED JIHOVÝCHODNÍ



FOTO - STÁVAJÍCÍ STAV



Při opravách krytky vyčistit střík. strukturu a malbou - zachovat větrací otvory !



LEGENDA :

- I KOLEM CELÉHO OBJEKTU (HLAVNÍ BUDOVY I BOČNÍCH TRAKTŮ I NAD VALBOVÝMI STŘECHAMI TĚCHTO BOČNÍCH TRAKTŮ BUDE POSTAVENO / INSTALOVÁNO LEŠENÍ (PŘEDPOKLAD NA 2 ČÁSTI). STÁVAJÍCÍ PŮVODNÍ OKAPOVÉ CHODNÍKY Z BETONOVÝCH DLAŽDIC V KOMBINACI S KAMENNÝMI KOSTKAMI BUDOU V CELÉ PO DOBU OPRAV FASÁD VYKRYTY , ABY NEDOŠLO K JEJICH K JEJICH POŠKOZENÍ NEBO UŠPINĚNÍ, SOUČÁSTÍ DODÁVKY.
- II STÁVAJÍCÍ OKENNÍ PARAPETY Z POZINK. PLECHU BUDOU OČIŠTĚNY A OPATŘENY EMAIL. NÁTĚRY SPECIÁLNĚ URČENÝMI NA POZINK. PLECHY MIN. VE DVOU VRSTVÁCH - ODSTÍN SV. ŠEDÝ RAL 7001. PŘED PROVEDENÍM OPRAV A NÁSTŘIKU MALEB FASÁD BUDOU PARAPETY VYKRYTY OCHRANNÝMI FÓLIEMI.
- III STÁVAJÍCÍ PONECHANÁ OPLECHOVÁNÍ NADOKENNÍCH ŘÍMS RESP. HORNÍCH ČÁSTÍ ŠAMBRÁN OKEN A PONECHÁVANÉ PODOKAPNÍ ŽLABY A ČÁSTI OKAPOVÝCH SVODŮ (POUZE NA NA BOČNÍCH TRAKTECH) BUDOU OČIŠTĚNY, PŘÍPADNĚ POŠKOZENÉ A CHYBĚJÍCÍ ČÁSTI NAHRAZENY CCA 10%. PO OČIŠTĚNÍ A DOPLNĚNÍ OPATŘENY SPECIÁLNÍMI EMAIL. NÁTĚRY SPECIÁLNĚ URČENÝMI NA POZINK. PLECHY MIN. VE DVOU VRSTVÁCH - ODSTÍN CIHLOVĚ ČERVENÝ RAL 8004. PŘED PROVEDENÍM OPRAV A NÁSTŘIKU MALEB FASÁD BUDOU ŠAMBRÁN. PLECHY VYKRYTY OCHRANNÝMI FÓLIEMI.
- IV DŘEVĚNÁ OKNA A VCHODOVÉ DVEŘE BUDOU VYKRYTY A ZABEZPEČENY FÓLIEMI , KAMENNÉ SCHODIŠŤOVÉ STUPNĚ DESKAMI PROTI POŠKOZENÍ A UŠPINĚNÍ.
- V DEMONTÁŽ A PO PROVEDENÍ OPRAV ZPĚTNÁ MONTÁŽ CEDULÍ, VITRIN, SVĚTEL, REFLEKTORŮ, ZVONKOVÝCH TABEL, KAMER NA FASÁDÁCH (ZÁKS). U KAMER. SYSTÉMU ZPĚTNĚ PROVEDENA ZKOUŠKA FUNKČNOSTI PO ZPĚTNÉM OSAZENÍ KAMER.
- VI NOVÉ NAVRŽENÉ TRASY BLESKOSVODŮ ZOHLEDNĚNÝ PŘI OPRAVÁCH FASÁD. PO ZRUŠENÉM VEDENÍ PŮVODNÍCH BLESKOSVODŮ BUDOU ZAPRAVENY AVYPLNĚNÝ OTVORY PO KOTEVNÍCH PRVCÍCH BLESKOSVODŮ.
- VII STÁVAJÍCÍ KAMENNÉ SCHODIŠŤOVÉ STUPNĚ U HLAVNÍCH VCHODOVÝCH DVEŘÍ BUDOU VYČIŠTĚNY OTYRSKÁNÍM V CELÉ PLOŠE (7,5M2). SPÁRY MEZI KAMENNÝMI SCHODIŠŤOVÝMI STUPNI BUDOU VYTMELENY KAMENICKÝMI, PRUŽNÝMI, MRAZUVZDORNÝMI TMELY V ŠEDÉM ODSTÍNU.
- VIII STÁVAJÍCÍ ROZVODY SLB A ELEKTRO V LIŠTÁCH BUDOU ZAPUŠTĚNY DO ZDIVA A ZAOMÍTÁNY. PŘEDPOKLÁDANÁ PŘEKLÁDANÁ DÉLKA SLB A ELEKTRO TRAS 86,0M. NEFUNKČNÍ A NEVYUŽÍVANÉ TRASY BUDOU ZRUŠENY.
- IX STÁVAJÍCÍ KOVOVÁ ZÁBRADLÍ VENKOVNÍCH SCHODIŠŤ A ANGLICKÉHO DVORKU BUDOU ZBRŮŠENA A OPATŘENA ZÁKLADOVÝMI NÁTĚRY A 2x EMAIL. NÁTĚRY V ZELÉNÉM ODSTÍNU RAL 6000.
- X STÁVAJÍCÍ KOVOVÝ PŘÍSTŘEŠEK NAD VENKOVNÍM SCHODIŠŤEM VE DVORNÍ ČÁSTI BUDE ZBRŮŠEN A OPATŘEN ZÁKLADOVÝM NÁTĚREM A 2x EMAIL. NÁTĚREM V ZELÉNÉM ODSTÍNU RAL 6000 (OBOUSTRANNĚ).

- XI STÁVAJÍCÍ KOVOVÁ VRATA/DVEŘE GARÁŽE A ŽASOBOVÁNÍ VČ. ŽÁRUBNÍ BUDOU ZBRŮŠENA A OPATŘENA ZÁKLADOVÝMI NÁTĚRY A 2x EMAIL. NÁTĚRY V REZAVOHNĚM ODSTÍNU RAL 8004.
- XII STÁVAJÍCÍ KOVOVÁ DVÍŘKA VENKOVNÍCH ELEKTRO ROZVADĚČŮ BUDOU ZBRŮŠENA A OPATŘENA ZÁKLADOVÝMI NÁTĚRY A 2x EMAIL. NÁTĚRY V ŽLUTOPIŠKOVÉM ODSTÍNU SHODNÝM ODSTÍNEM FASÁDY .
- XIII STÁVAJÍCÍ STŘEŠNÍ KRYTINA Z VLÁKNOCEMENTOVÝCH VLNITÝCH DESEK BUDE ODSTRANĚNA A UKVIDOVÁNA DLE ZÁKONA O ODPADECH § 35. ODSŤ. 1 a 2. A NAHRAZENA STŘEŠNÍ KRYTINOU BITUMELOVÝCH DESEK Z VLNITÝCH BITUMEL. DESEK LAMINOVANÝCH - ODSTÍN TERAKOTA (CIHL. ČERVENÝ), PLOCHA 4,5M2 + PROŘEZ. DODÁNO VČ. SYSTÉMOVÝCH A KOTVÍČÍCH PRVKŮ - SOUČÁSTÍ DODÁVKY.
- XIV PŮVODNÍ STŘEŠNÍ KRYTINY (ASFALTOVÉ LEPENKY) PLOCHÉ STŘECHY GARÁŽE A ZKOSENÉ STŘECHY SCHODIŠTĚ ŽASOBOVÁNÍ BUDOU ODSTRANĚNY A PROVEDENY NOVÉ VE SKLADBĚ:
  - HYDROIZOLAČNÍ VRCHNÍ PÁS Z SBS MODIFIKOVANÉHO ASFALTU S BRÍDLIČNÍM POSYPEM TL. 5,3MM
  - HYDROIZOLAČNÍ PODKLADNÍ PÁS Z SBS MODIFIKOVANÉHO ASFALTU S JEMNOZRNÝM PODSYPEM TL. 3,0MM
  - PAROTĚSNÍCÍ VZDUCHOOTĚSNÍCÍ HYDROIZOLAČNÍ - PROVIZORNÍ PÁS Z SBS MODIFIKOVANÉHO ASFALTU S HLINÍKOVOU VLOŽKOU A JEMNOZRNÝM POSYPEM TL. 3,0MM
  - ASFALTOVÁ, VODOU ŘEDITELNÁ EMULZE
  - VYROVŇÁVACÍ CEMENTOVÝ POTĚR TL. 35MM
  - OPRAVA STÁVAJÍCÍ SPÁDOVANNÉ VRSTVY - BETON. MAZANINY
  - STÁVAJÍCÍ STROPNÍ KONSTRUKCE PLOCHA STŘECHY GARÁŽE 26,3M2. PLOCHA STŘECHY SCHODIŠTĚ ŽASOBOVÁNÍ 18,5M2.
- XV PŘED PROVEDENÍM NOVÉHO OPLECHOVÁNÍ ATK PLOCHÉ STŘECHY GARÁŽE A SCHODIŠTĚ ŽASOBOVÁNÍ BUDOU PŘESPÁDOVÁNY ATKY POMOCÍ DŘEV. HRANOLŮ A PLOCHY Z VODOVZDORNÉ PŘEKLIŽKY S ODTOKEM SMĚREM NA TYTO PLOCHÉ STŘECHY, ABY SE ZABRÁNILO STĚKÁNÍ VODY NA ZPEVNĚNÉ PLOCHY. VODOVZDORNÁ PŘEKLIŽKA TL. 20MM BUDE KOTVENÁ KONVENKNÍMI VRUTY DO DŘEV. HRANOLŮ VE SPÁDU. DŘEVĚNÉ PRVKY BUDOU OŠETŘENY PROTI DŘEVOKAZNÉMU HMYZU A HOUBÁM. JEDNÁ SE O SPÁDOVANÉ PLOCHY POD OPLECHOVÁNÍ ATK - KLEMPÍRSKÉ VÝROBKY "K4" A "K5".
- XVI CHYBĚJÍCÍ ČÁSTI STÁVAJÍCÍCH OBKLADŮ SOKLŮ Z KABRINCOVÝCH PÁSKŮ BUDOU DOPLNĚNY. DOPLNĚNÁ PLOCHY 1,2M2.
- XVII STÁVAJÍCÍ DŘEVĚNÉ DVEŘE BUDOU ZBRŮŠENY A NATŘENY LAZUROVACÍMI NÁTĚRY URČENÝMI NA DŘEVO V HNĚM ODSTÍNU STÁVAJÍCÍCH DŘEV. RÁMŮ OKEN.
- XVIII PŘED NÁPOJENÍM VYMĚŇOVANÝCH ČÁSTÍ OKAPOVÝCH SVODŮ BUDOU DOKONALE VYČIŠTĚNY A ZPRŮCHODNĚNÝ LAPAČE NÁPLAVENIN. VČ. ZPRŮCHODNĚNÍ KANALIZACE.

POZNÁMKA:

OPRAVA OMÍTEK (1.PP, 1.NP AŽ 3.NP VČ. PODOKAPNÍCH STŘEŠNÍCH ŘÍMS)

ODSTRANIT NESOURODŽNÉ A ODIRŽENÉ ČÁSTI OMÍTEK OD ZDIVA CCA 15% (OPRAVA OPADANÝCH OMÍTEK V PLOŠE. DOPLNĚNÍ CHYBĚJÍCÍCH ČÁSTÍ ZAOBLENÝCH ŠAMBRÁN A PODOKAPNÍCH ZAOBLENÝCH ŘÍMS, ... )

PO ODSTRANĚNÍ NESOURODÝCH ČÁSTÍ BUDOU FASÁDY OMITY TLAKOVOU VODOU V CELÉ PLOŠE. CHYBĚJÍCÍ PLOCHA (CCA 15%) BUDE DOPLNĚNA JÁDROVOU OMÍTKOU S DROBNOU PŘÍMĚSÍ VYSOKOPEVNOSTNÍHO CEMENTU R 52,5 (DO 5%) A PLYVENÉHO PÍSKU VĚTŠÍHO ZRNA 0,5MM, PŘESPÁROVANÍ, VČ. DOPLNĚNÍ STŘÍKANÉ STRUKTURY, KOLEM OKEN, KLEMPÍRSKÝCH PRVKŮ A ZRUŠENÝCH TRASÁCH PŮVODNÍCH BLESKOSVODŮ ZAPRAVENY DÍRY A DOPLNĚNY CHYBĚJÍCÍ ČÁSTI. PŘI OPRAVÁCH OMÍTEK A PROVÁDĚNÍ STŘÍKANÉ STRUKTURY JE NUTNÉ ZACHOVAT VEŠKERÉ PŮVODNÍ PROFILACE FASÁDY, VČ. ZDOBŇNÝCH DŘÁŽEK, OKAPOVÝCH DŘÁŽEK VE SPODNÍCH HRANÁCH VYKONZOLOVANÝCH OBLÝCH OKENNÍCH ŠAMBRÁN, DŘÁŽEK PRO ZAPUŠTĚNÉ OKAPOVÉ SVODY, ZACHOVÁNY VĚTRACÍ OTVORY NA PŮVODNÍCH BAKELITOVÝCH VĚTRACÍCH MŘÍŽKÁCH, PEVNÉ ČÁSTI KRYTEK VYKRYTY STŘÍKANOU STRUKTUROU , ... V CELÉ PLOŠE BUDE NA FASÁDÁCH PROVEDENA PENETRACE/ ADHÉZNÍ MŮSTEK. POTÉ PROVEDEN 2x STŘÍKANÝ NÁTĚR FASÁDNÍ BARVOU NA BÁZI DRASELNÉHO VODNÍHO SKLA. VYTUŽENOU SPECIÁLNÍMI VLÁKNY. VYSOCE VODOODPUDIVOU A VYSOCE PAROPROPUSTNOU, ODOLOU PROTI POVĚTRNOSTNÍM PODMÍNKÁM, DISPERZNÍ SILIKÁTOVÁ BARVA SE SCHOPNOSTÍ DVOJÍHO PROKŘEMĚNĚNÍ .

POUŽITÍ 2 ODSTÍNŮ FASÁDNÍ STŘÍKANÉ MALBY (SVĚTLE ŽLUTO-PÍSKOVÝ ODSTÍN - NA PLOŠNÉ OMÍTKY 1.NP AŽ 3.NP VČ. ZAOBLENÉ PODOKAPNÍ STŘEŠNÍ ŘÍMSY, TMAVŠÍ ŽLUTO-PÍSKOVÝ ODSTÍN - ZAOBLENÉ OKENNÍ ŠAMBRÁNY A NA PLOŠNÉ OMÍTKY ZVÝŠENÉHO 1.PP) - VIZ BAREVNÉ ŘEŠENÍ FASÁD.

PŘED APLIKACÍ STŘÍKANÝ BAREVNÝCH NÁTĚRŮ BUDOU NEJDŘÍVE VYZVOKOVÁNY 4 VZORKY PŘÍMO NA STAVBĚ (NA PŘEDNÍ PLOŠE FASÁDY) 4 PŘEDEM VYBRANÉ BAREVNÉ VZORKY A ODSOULHASENÍ K PROVÁDĚNÍ 2 BAREVNÉ ODSTÍNŮ PROJEKTA NĚM, INVESTOREM A ZÁSTUPCEM ÚMA (1 VZOREK V PLOŠE MIN. 500X500MM).

PORTÁLOVÁ ČÁST (PLOCHA U HLAVNÍHO VCHODU 1.NP - 2.NP)

VIZ VÝKRES Č. D.1.1.34

ERB

NAD HLAVNÍM VCHODEM V PODOKAPNÍ ŘÍMSE UMÍSTĚNÝ ERB - RELIÉF S MOTIVEM ČESKÉHO LVA OPRAVEN A ZPEVNĚN POROSILEM. NAKONEC OPATŘEN NÁTĚREM V PŮVODNÍM ODSTÍNU (PLOCHA ERBU - 2,0M2) .

- Veškeré konstrukce provádět dle technologických doporučení výrobce a příslušných norem a předpisů v platném znění.
- Tento projekt nenahrazuje výrobní dokumentaci. Přesné rozměry nutno zaměřit přímo na stavbě! Případný dodavatel musí počítat s cenou výrobní dokumentace!
- Ostatní specifiká určí projektant během výstavby. Projektant a investor je ve sporných věcech nedílným účastníkem výstavby - nutné odsouhlasení.
- Část - OPRAVA FASÁD koordinovat s ostatními částmi, profesemí P.D. (Architektonicko-stavební část, stavebně-konstrukční řešení, slínoprad, SLB, BLESKOSVOD, ... ).

HP	Zodp. projektant	Vypracoval	Kreslil	Ing.arch. Zuzana Hrušková PROJEKTOVÝ ATELJÉR
Ing.arch. Zuzana Hrušková				1.máj 251, 588 22 Luka nad Jihlavou tel. 731 586 286
Investor	Statutární město Jihlava, Masarykovo nám 97/1, 586 01 Jihlava			E-mail: hrubsova.zuzana@seznam.cz
Rozvoj odborných výukových prostor včetně vybavení na základních školách v Jihlavě - II. etapa - ZŠ Havlíčkova II.				Datum 7/2024
ČÁST - OPRAVA FASÁD				Formát BxA4
				Účel DPS
				Měřítko 1:100
POHLED JIHOVÝCHODNÍ				Číslo výkresu D.1.1.30
				Číslo kopie